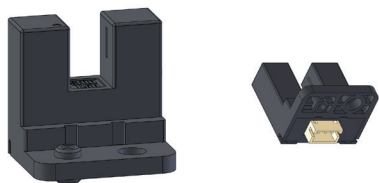


KI5260/5261



透過型フォトセンサ 防塵タイプ Photo Interrupter - Dust proof type



概要 Description

KI5260/5261 は、デジタル出力の防塵タイプ透過型フォトセンサです。

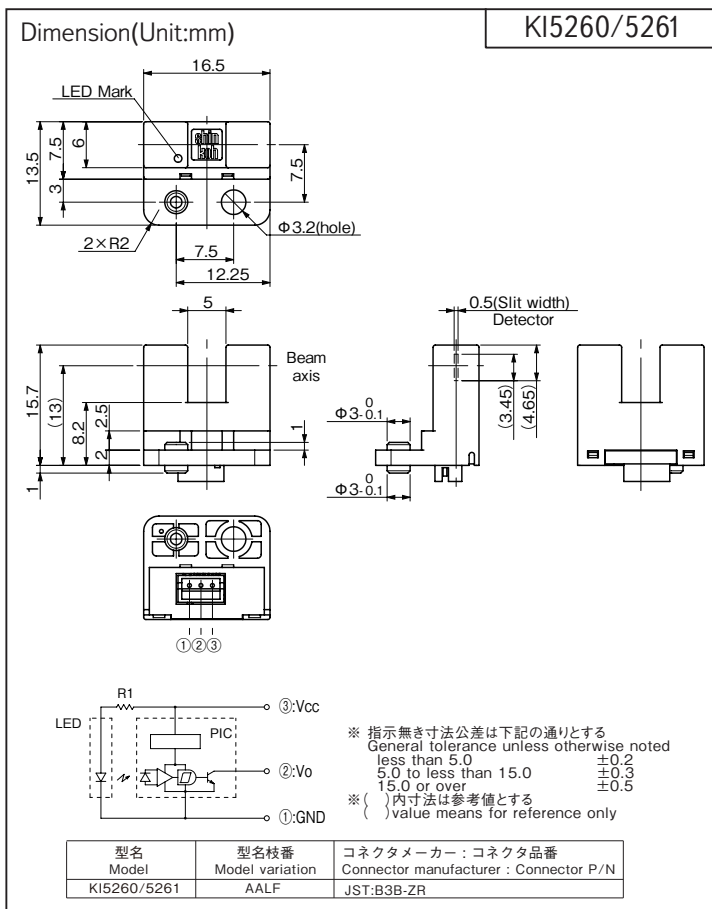
Model KI5260/5261 consist of an Infrared LED and a Photo IC (Digital Output).

特長 Feature

- ・ 防塵構造：粉塵の影響を受けにくい
- ・ 耐薬品性のケース (材質：POM)
- ・ 可視光カットタイプの為、外乱光の影響を受けにくい
- ・ その他シリーズ
フォトトランジスタタイプ・・・KI5264/KI5365
- ・ Easy removing paper dust.
- ・ Chemical resistant outer package.(material : POM)
- ・ Visible Light cut filter.
- ・ The other model; Phototransistor type・・・KI5264/KI5365

用途 Application

- ・ カード機器、両替機の物体通過検出
- ・ 自動販売機、アミューズメント機器のコイン通過検出
- ・ 券売機の用紙通過検出
- ・ O.A 機器、その他
- ・ Object passing for Card reader, Bill exchanger.
- ・ Coin-passing for Auto vending machine and Amusement.
- ・ Object passing in Auto vender and Ticket vending machine.
- ・ Paper detection for O.A. equipment.



Model	Mode	Condition
KI5260	High	入光時 at Beam detecting
KI5261	Low	入光時 at Beam detecting

最大定格 Maximum Ratings [Ta=25°C **]

Item	Symbol	Rating	Unit
電源電圧 Supply Voltage	VCC	6	V
ローレベル出力電流 Low-Level Output Current	IOL	50	mA
出力電圧 Output Voltage	VO	28	V
動作温度 Operating Temperature	T _{opr}	-20 ~ +75	°C
保存温度 Storage Temperature	T _{stg}	-40 ~ +80	°C

< ご使用上の注意 >

センサ近くの Vcc-GND 間に 0.01μF 以上のバイパスコンデンサを付けて使用されることを推奨致します。

< Operation Notice >

We recommend to use with 0.01μF of bypass capacitor between Vcc and GND and nearby of sensor.

電気的光学的特性 Electro-Optical Characteristics [Vcc=5V, Ta=25°C **]

Item	Symbol	Condition	min.	typ.	max.	Unit
動作電源電圧 Supply Voltage	Vcc	—	4.5	5.0	5.5	V
ローレベル供給電流 Low-Level Supply Current	ICCL	KI5260 遮光時 Shutter in	—	—	25	mA
		KI5261 入光時 w/o Shutter	—	—	25	
ハイレベル供給電流 High-Level Supply Current	ICCH	KI5260 入光時 w/o Shutter	—	—	25	mA
		KI5261 遮光時 Shutter in	—	—	25	
ローレベル出力電圧 Low-Level Output Voltage	VOL	KI5260 遮光時、IOL=16mA Shutter in	—	—	0.4	V
		KI5261 入光時、IOL=16mA w/o Shutter	—	—	0.4	
ハイレベル出力電圧 High-Level Output Voltage	VOH	KI5260 入光時、RL=47kΩ w/o Shutter	VCCx0.9	—	—	V
		KI5261 遮光時、RL=47kΩ Shutter in	VCCx0.9	—	—	
応答時間 Response Time	上昇 Rise Time	tr	—	1.47	—	μs
	下降 Fall Time	tf	—	0.02	—	

** : Ta=25°C unless otherwise noted

KI5260/5261

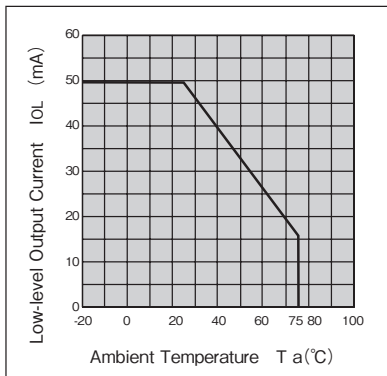
定格・特性曲線

※注意 最大定格を超えないようにご使用ください

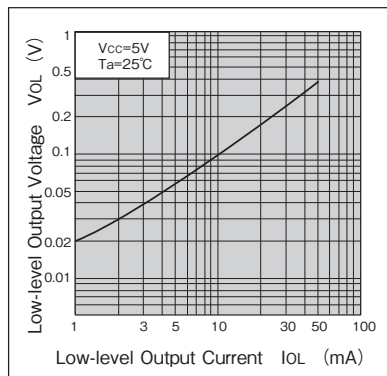
Characteristics

Note: Operation never exceeds each value of Maximum Ratings.

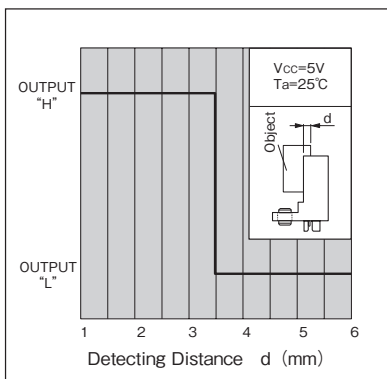
ローレベル出力電流低減曲線



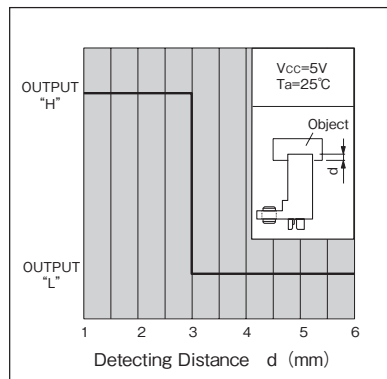
ローレベル出力電圧ー
ローレベル出力電流特性 (代表例)



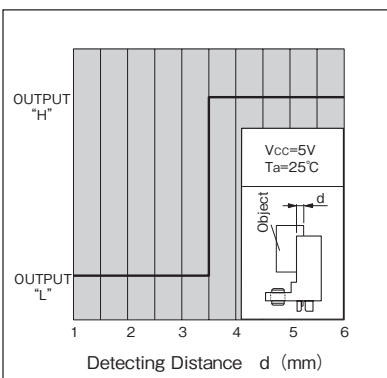
検出位置特性1 (代表例) KI5260



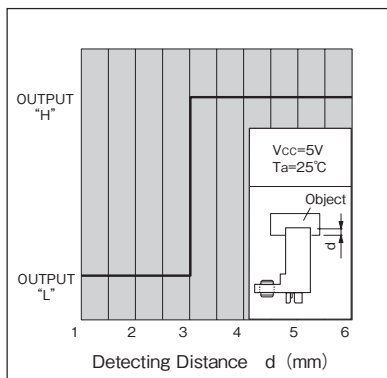
検出位置特性2 (代表例) KI5260



検出位置特性1 (代表例) KI5261



検出位置特性2 (代表例) KI5261



- ・ カスタマイズも承ります。お気軽にお問合せください
- ・ A Customized design available on request.
- ・ この仕様は改良のため予告なく変更する場合があります
- ・ Specifications are subject to change without notice.

お問合せ先：新光電子株式会社
for inquiry : Shinkoh Electronics co.,ltd.

shinkoh-elecs

www.shinkoh-elecs.jp