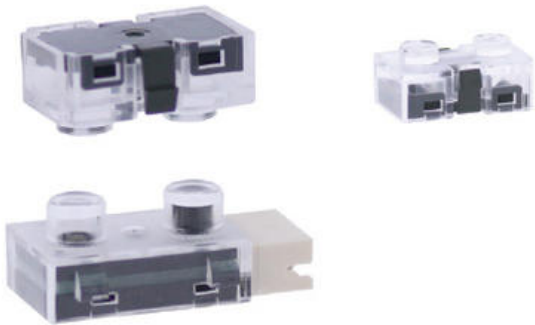


# KP1660

**Codice prodotto:** KP1660

**Produttore:** Shinkoh electronics



Modello KP1660 è un sensore prism type photo sensor con un LED rosso Infra e un Photo transistor.

caratteristica:

- Alta risoluzione di posizione di oggetto.
- Disponibile per il rilevamento della banconota / carta scura.
- Distanza tra sensore e prisma può essere impostato.
- Per l'applicazione del sensore a doppio raggio.

Applicazione:

- Assenza di carta e il rilevamento dei bordi della banconota, fotocopiatrice, stampante e fax.
- Rilevamento posizione oggetto.

|                       |                     |
|-----------------------|---------------------|
| <b>Dust Proof</b>     | Yes                 |
| <b>Gap</b>            | 5mm                 |
| <b>Montaggio</b>      | Connector           |
| <b>Output</b>         | Analog output       |
| <b>Output Mode</b>    | Livello logico alto |
| <b>Serie</b>          | Serie KP            |
| <b>Tipo di uscita</b> | Pull-up             |