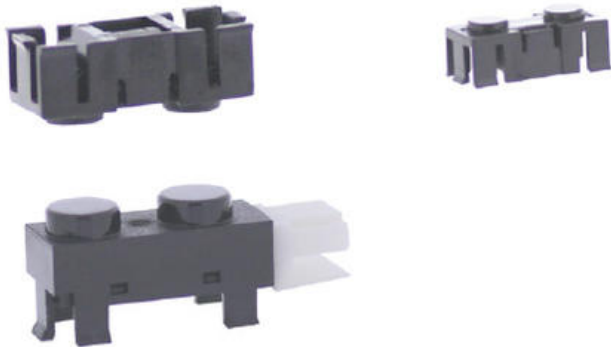


KP1430

Codice prodotto: KP1430

Produttore: Shinkoh electronics



Modello KP1430 è un sensore prism type photo sensor con un LED rosso Infra e un Photo transistor.

caratteristica:

- Alta risoluzione di posizione di oggetto.
- Disponibile per il rilevamento della banconota / carta scura.
- Distanza tra sensore e prisma può essere impostato.
- Per l'applicazione del sensore a doppio raggio.

Applicazione:

- Assenza di carta e il rilevamento dei bordi della banconota, fotocopiatrice, stampante e fax.
- Rilevamento posizione oggetto.

Dust Proof	Yes
Gap	30mm
Montaggio	Snap-in & Connector
Output	Analog output
Output Mode	Livello logico alto
Serie	Serie KP
Tipo di uscita	Pull-up