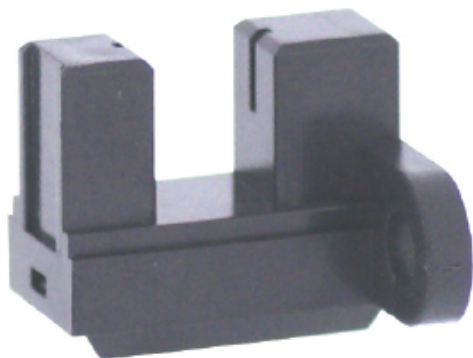


# KI3271

**Codice prodotto:** KI3271

**Produttore:** Shinkoh electronics



Modello compatto KI3271 sono costituiti da un LED con uscita digitale IC.

Caratteristiche:

- Amplificato con uscite open collector
- Resistenza pilotaggio LED interna

Applicazioni:

- Rilevatore carte , banconote.
- Rilevamento passaggio monete per distributore automatici.
- Rilevamento passaggio oggetti per distributori automatici.
- Rilevamento Carta per le macchine O.A.

<b>Dust Proof</b>	No
<b>Larghezza Slot</b>	4 mm
<b>Montaggio</b>	Connector
<b>Output Mode</b>	Livello logico basso
<b>Serie</b>	Serie KI