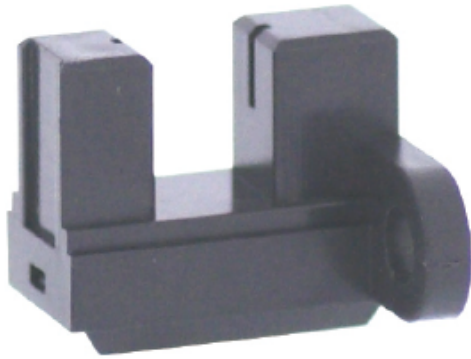


KI3270

Codice prodotto: KI3270

Produttore: Shinkoh electronics



Modello compatto KI3270 sono costituiti da un LED con uscita digitale IC.

Caratteristiche:

- Amplificato con uscite open collector
- Resistenza pilotaggio LED interna

Applicazioni:

- Rilevatore carte , banconote.
- Rilevamento passaggio monete per distributore automatici.
- Rilevamento passaggio oggetti per distributori automatici.
- Rilevamento Carta per le macchine O.A.

Dust Proof	No
Larghezza Slot	4 mm
Montaggio	Connector
Output Mode	Livello logico alto
Serie	Serie KI