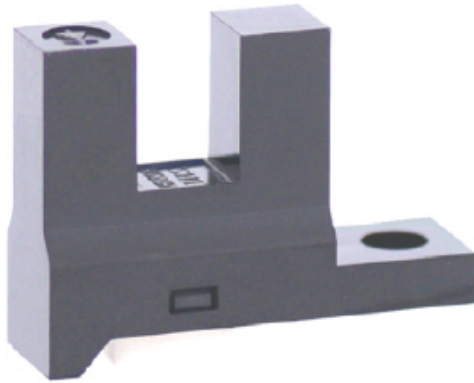


KI1489

Codice prodotto: KI1489

Produttore: Shinkoh electronics



Modello KI1489 sono costituiti da un LED ad alta sensibilità con uscita analogica. Nessuna apertura sulle superfici di passaggio luce tra emettitore e ricevitore.

Caratteristiche:

- Dust proof
- Alta risoluzione: slit width 0,25 or 0,5mm.
- Filtro per luce visibile
- Resistenza pilotaggio LED interna

Applicazioni:

- Rilevatore carte , banconote.
- Rilevamento passaggio monete per distributore automatici.
- Rilevamento passaggio oggetti per distributori automatici.
- Rilevamento Carta per le macchine O.A.

Montaggio	Connector
Output Mode	Livello logico basso
Serie	Serie KI
Tipo di uscita	Open collector