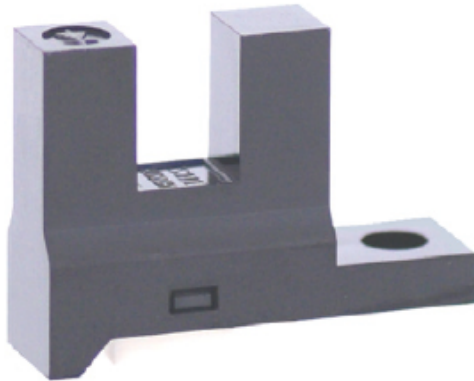


KI1481

Codice prodotto: KI1481

Produttore: Shinkoh electronics



Modello KI1481 sono costituiti da un LED ad alta sensibilità con uscita digitale IC. Nessuna apertura sulle superfici di passaggio luce tra emettitore e ricevitore.

Caratteristiche:

- Dust proof
- Alta risoluzione: slit width 0,25 or 0,5mm.
- Filtro per luce visibile
- Resistenza pilotaggio LED interna

Applicazioni:

- Rilevatore carte , banconote.
- Rilevamento passaggio monete per distributore automatici.
- Rilevamento passaggio oggetti per distributori automatici.
- Rilevamento Carta per le macchine O.A.

Montaggio

Connector

Output Mode

Livello logico basso

Serie

Serie KI