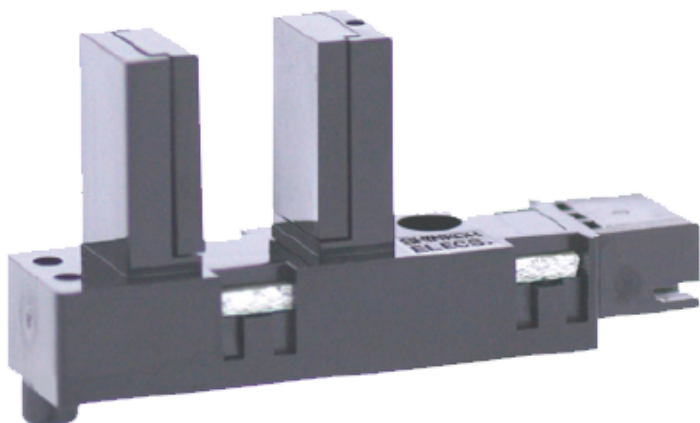


# KI669

**Codice prodotto:** KI669

**Produttore:** Shinkoh electronics



Il modello KI669 è costituito da un led infrarosso e da un Photo IC ad alta sensibilità con uscita digitale.

Caratteristiche:

- Amplificatore integrato
- Dust proof: resina per il filtraggio della luce visibile
- Varco forcella largo 8 mm ed alto 14 mm

Applicazioni:

- Rilevatore carte, banconote
- Rilevamento passaggio monete per distributore automatici.
- Rilevamento Carta per le macchine O.A

|                       |                      |
|-----------------------|----------------------|
| <b>Dust Proof</b>     | Yes                  |
| <b>Larghezza Slot</b> | 8 mm                 |
| <b>Montaggio</b>      | Connector            |
| <b>Output</b>         | Photo IC output      |
| <b>Output Mode</b>    | Livello logico basso |
| <b>Serie</b>          | Serie KI             |
| <b>Tipo di uscita</b> | Open collector       |