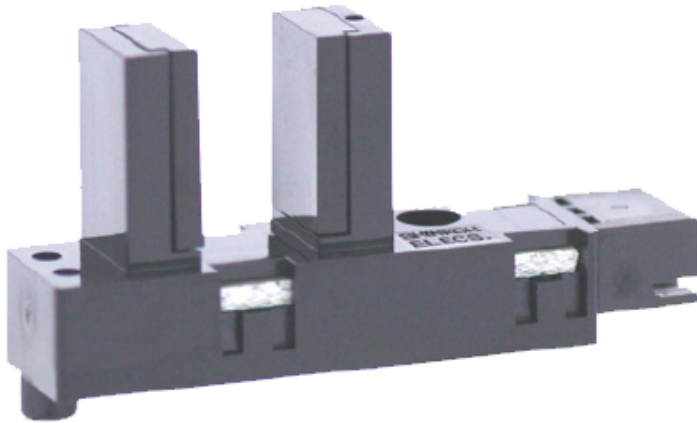


KI670

Codice prodotto: KI670

Produttore: Shinkoh electronics



Il modello KI670 è costituito da un led infrarosso e da un Photo IC ad alta sensibilità con uscita digitale.

Caratteristiche:

- Amplificatore integrato
- Dust proof: resina per il filtraggio della luce visibile
- Varco forcella largo 8 mm ed alto 14 mm

Applicazioni:

- Rilevatore carte, banconote
- Rilevamento passaggio monete per distributore automatici.
- Rilevamento Carta per le macchine O.A

Dust Proof	Yes
Larghezza Slot	8 mm
Montaggio	Connector
Output	Photo IC output
Output Mode	Livello logico alto
Serie	Serie KI
Tipo di uscita	Open collector