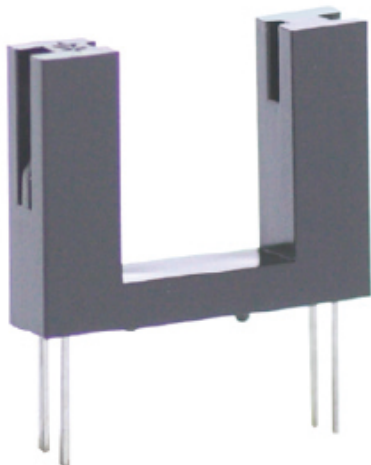


KI1230

Codice prodotto: KI1230

Produttore: Shinkoh electronics



Il modello KI1230 è costituito da un led infrarosso e da un Photo IC.

Caratteristiche:

- Amplificatore integrato, uscita pull-up
- Varco fessura largo 10 mm e alto 12 mm
- Modello con uscita Fototransistor: KI1222

Applicazioni:

- Rilevatore carte, banconote
- Rilevamento passaggio monete per distributore automatici.
- Rilevamento Carta per le macchine O.A

Dust Proof	No
Larghezza Slot	10 mm
Montaggio	PCB
Output	Photo IC output
Output Mode	Livello logico basso
Serie	Serie KI
Tipo di uscita	Pull-up