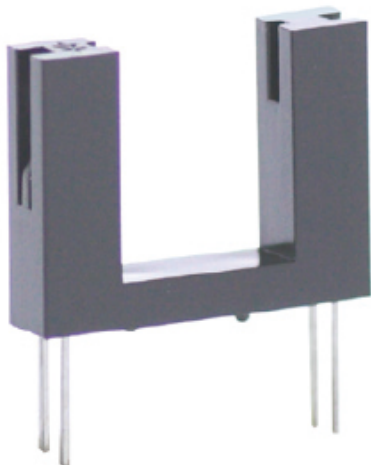


KI1222

Codice prodotto: KI1222

Produttore: Shinkoh electronics



Il modello KI1222 è costituito da un led infrarosso e da un Fototransistor ad alta sensibilità con uscita analogica.

Caratteristiche:

- Filtro luce visibile integrato
- Varco fessura largo 10 mm e alto 12 mm
- Modelli con uscita Photo IC: KI1230/KI1231

Applicazioni:

- Rilevatore carte e banconote
- Rilevamento passaggio monete per distributore automatici.
- Rilevamento Carta per le macchine O.A

Dust Proof	No
Larghezza Slot	10 mm
Montaggio	PCB
Output	Analog output
Output Mode	Livello logico alto
Serie	Serie KI
Tipo di uscita	Pull-up