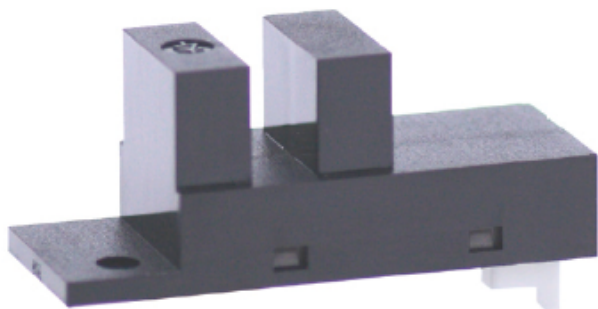


# KI1138

**Codice prodotto:** KI1138

**Produttore:** Shinkoh electronics



Il modello KI1138 è costituito da un led infrarosso e da un Photo IC ad alta sensibilità con uscita digitale. Package del sensore senza fessura.

Caratteristiche:

- Amplificatore integrato, uscita pul-up
- Facile rimozione della polvere da carta
- Fessura ad alta risoluzione 0,5 mm
- Filtro luce visibile
- Resistenza di pilotaggio LED integrata

Applicazioni:

- Coin-passing for Auto vending machine an Amusement.

<b>Montaggio</b>	Connector
<b>Output Mode</b>	Livello logico alto
<b>Serie</b>	Serie KI